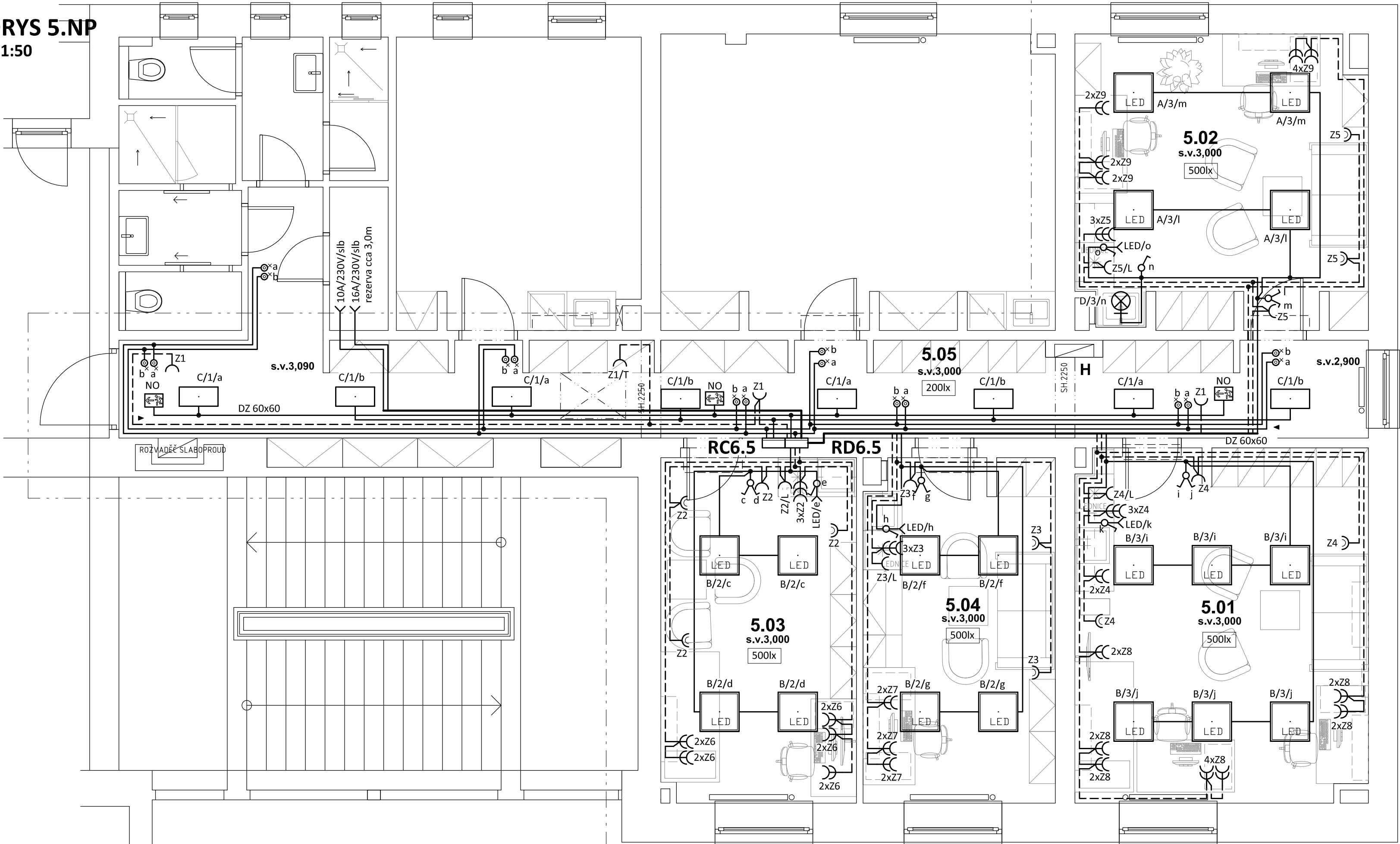


PŮDORYS 5.NP  
měřítko 1:50



LEGENDA:

- Společná trasa vedení
- Zásuvkový rozvod (CYKY-J 3x2.5)
- Světelný rozvod (CYKY-J 3/5x1.5)
- Jednopolový spínač pod omítku, řaz.1, 10A/250V, IP20
- Sériový přepínač pod omítku, řaz.5, 10A/250V, IP20
- Tlačítkový ovl. s orient.dout. pod omítku, řaz.1/0So, 10A/250V, IP20
- Dvozásuvka pod omítku, 16A/250V, IP20
- Jednoduchá zásuvka pod omítku, 16A/250V, IP20
- Jednoduché zásuvky ve společném rámečku
- Rozvody uloženy v drátěném kabelovém žlabu
- Volný vývod jednofázový
- LED - osvětlení kuch.linky (pásek - dodávka nábytku)

LEGENDA MÍSTNOSTÍ

Č.m.	Název místnosti	Plocha (m2)
5.01	Lékařský pokoj	24,34
5.02	Lékařský pokoj	19,73
5.03	Lékařský pokoj	15,97
5.04	Vrchní sestra	15,50
5.05	Chodba	28,16

Označení svítidla	Typ	Název	Světelné zdroje
A	MODUS FIT5000A_KN/90	LED panel, UGR<19, Ra 90, hliníkový rámeček, mikroprizmatický kryt, čtverec 600x600mm	1 x LED, 49W, 5000lm, Ra90, 4000K
B	MODUS FIT4000A_KN/90	LED panel, UGR<19, Ra 90, hliníkový rámeček, mikroprizmatický kryt, čtverec 600x600mm	1 x LED, 35W, 3950lm, Ra90, 4000K
C	MODUS FIT2000B_KN	LED panel, UGR<19, hliníkový rámeček, mikroprizmatický kryt, obdélník 600x300mm	1 x LED, 16W, 2000lm, Ra80, 4000K
D	MODUS SPMN2000KN_/E190/	LED downlight, plechové tělo, mikroprizmatický kryt, IP54	1 x LED, 19W, 1950lm, Ra80, 4000K
NO	MODUS OZN/ETE/1W/B/1/SA/AT/WH	EXIT 1W LED 135 lm PREMIUM IP65 1h, stále svítící / svítící při výpadku, autotest, bílé, PO4	1 x LED, 1W, 135lm

POZNÁMKA:

Napěťová soustava:  
3+NPE stř. 50Hz, 230/400V, TN-C-S (RC6.5, RD6.5)

Ochrana před nebezpečným dotykem neživých částí  
dle ČSN 33 20000-4-41 ed. 3:  
při poruše - automatickým odpojením  
doplňková ochrana - doplňujícím ochranným pospojováním  
- proudovými chrániči

Zodpovědný projektant:	HIP	<b>3D</b> PROJEKT	PROJEKTANT AKCE:
Klímešová Miroslava	Ing. J. Handšuhová Smutná		
Kraj:	Karlovarský	SÚ:	Karlovy Vary
Investor:	KKN a.s., nem. Karlovy Vary, Bezručova 19, 360 66 Karlovy Vary		M. Klímešová - 3D PROJEKT Úvalská 604/2, 360 09 K. Vary IČO: 722 70 179, Tel. 731 409 028
Akce:	Karlovarská krajská nemocnice a.s. Pavilon B, URL - oprava inspekčních pokojů a chodby v 5.np		Formát: <b>4A4</b> Stupeň: <b>DSP</b> Č. zak.: <b>E-2303</b> Datum: <b>12/2022</b>
Objekt:	D1.4b - Zařízení silnoproudé elektrotechniky		Měřítko: <b>1:50</b>
Název:	PŮDORYS 5.NP		Číslo výkresu: <b>D1.4c / 04</b>